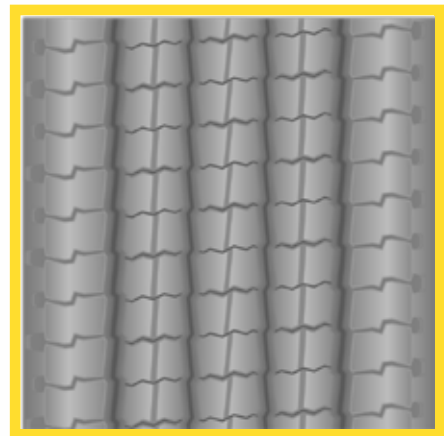




BUS103

Standard

MARANGONI 



BESCHREIBUNG

Modernes vielseitiges Ganzjahresprofil für den Einsatz auf Stadt- und Überlandverkehrsbussen. Stabilisierte Profilblöcke für bessere Traktion, ein besseres Fahrverhalten und Abriebsbild. Innovative Mischung, die sich sowohl für den Stadtverkehr, d.h. ständiges Bremsen und Wiederanfahren, als auch für eine Maximierung der Kilometerleistung auf längeren Strecken eignet. Nicht laufrichtungsgebundenes Profil für eine einfachere Montage. Massive und widerstandsfähige Schultern für ein Maximum an Stoßfestigkeit.

Runderneuerte
mit Qualität

