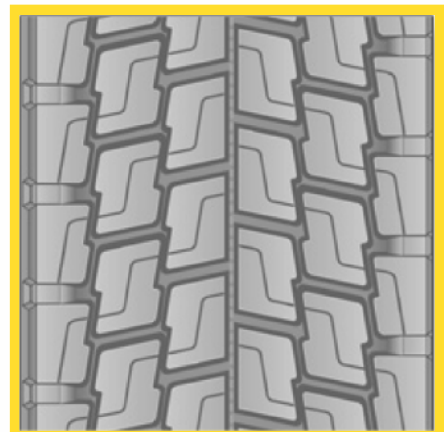




DE2

Standard

MARANGONI ™



BESCHREIBUNG

Ganzjahresprofil, auch als M+S-Profil geeignet. Einsatz überwiegend im Nahverkehr/Verteilerverkehr/kombiniert mit Einsätzen auf Langstrecken. Sehr gute Traktionseigenschaften auf nasser und trockener Straße.

Runderneuerte
mit Qualität

