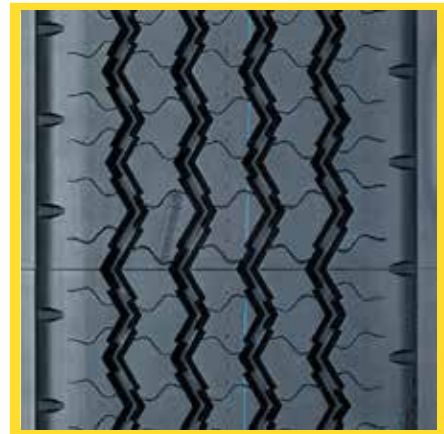


K27 BASE

Standard



BESCHREIBUNG

- Längsorientiertes Profil mit geschlossenen Schultern und wings
- Gute Traktionseigenschaften auf trockener und nasser Fahrbahn durch ausgeprägte Querlamellierung
- Rundumbereifung von Reise-, Stadt- und Gelenkbusen und LLKW
- Bereifung für Auflieger und Anhänger
- Einsatz im Nah- und Fernverkehr
- Wings beugen Ablösungen zwischen Lauffläche und Karkasse vor
- Hervorragende Optik durch wings
- Karkassen schonend durch leichte Profilausführung

BESONDERHEITEN

Besonders zu empfehlen bei Reifendurchmessern 17,5“ und 19,5“.

