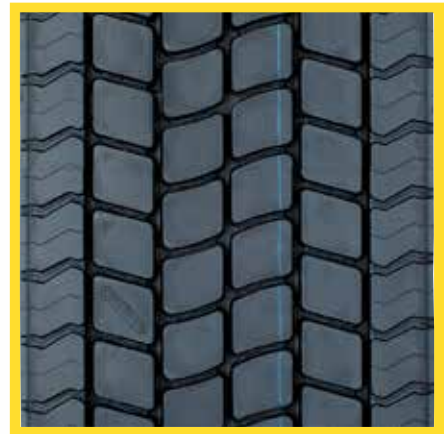




K73 TECH

Standard



BESCHREIBUNG

- Blockprofil mit geschlossenen Schultern
- Antriebsachsen von LKW
- Einsatz im Fernverkehr
- Ganzjahresprofil
- Extrem hohe Laufleistung durch große Profilaufstandsfläche und speziell abgestimmter Laufflächenmischung
- Kühler Lauf durch entsprechend optimierter Laufflächenmischung

Runderneuerte
mit Qualität

