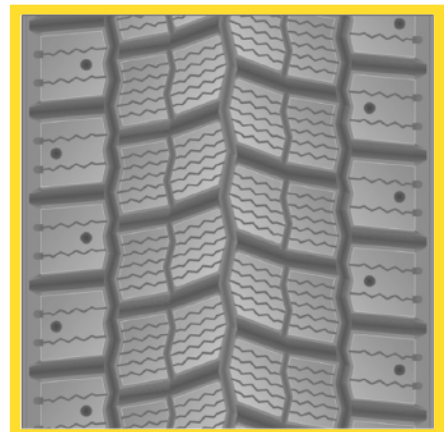




MS6
Standard

MARANGONI 



BESCHREIBUNG

Modernes Traktionsprofil mit hervorragenden Wintereigenschaften. Querorientierte Lamellen sorgen für gute Haftung auf winterlichen Straßen. Spezialprofil für nordische Länder. Das Profil sollte nur im Herbst montiert werden, wobei die verbleibende Restprofiltiefe im nächsten Sommer abgefahren werden kann. Für Reisebusse ungeeignet!
Spikefähig

Runderneuerte
mit Qualität

