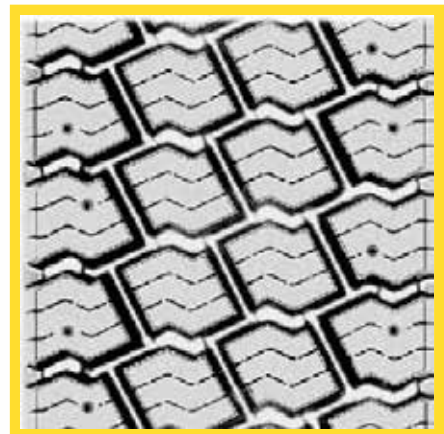


MS817

Standard



BESCHREIBUNG

Spezialprofil für die Erneuerung von L-LKW Reifen und LKW Reifen im harten Wintereinsatz. Die Feinprofilierung in Kombination mit der Möglichkeit zur Einbringung von Spikes garantiert optimale Traktion bei allen winterlichen Verhältnissen.

